

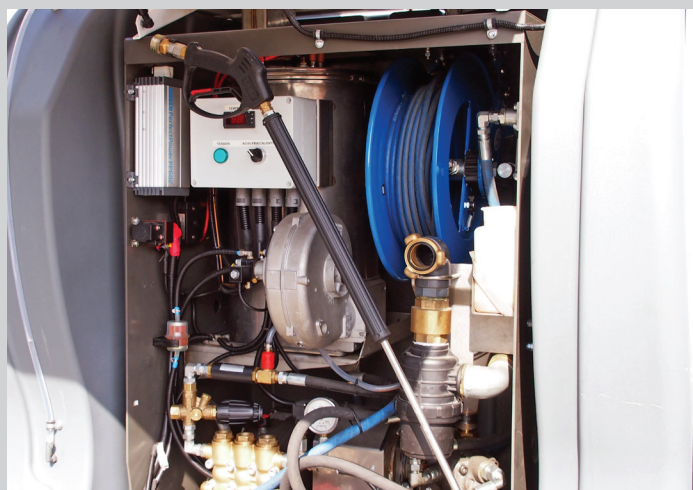


WH 200 H

EQUIPO HIDROLIMPIADOR DE ALTAS PRESTACIONES PARA LIMPIEZA URBANA
HIGH PERFORMANCE WATERCLEANER EQUIPEMENT FOR URBAN CLEANING
HOCHLEISTUNGS-AUSSTATTUNG WASSERREINIGUNG FÜR DIE KOMMUNALREINIGUNG
LAVEUSE DE VOIRIE A HAUT RENDEMENT



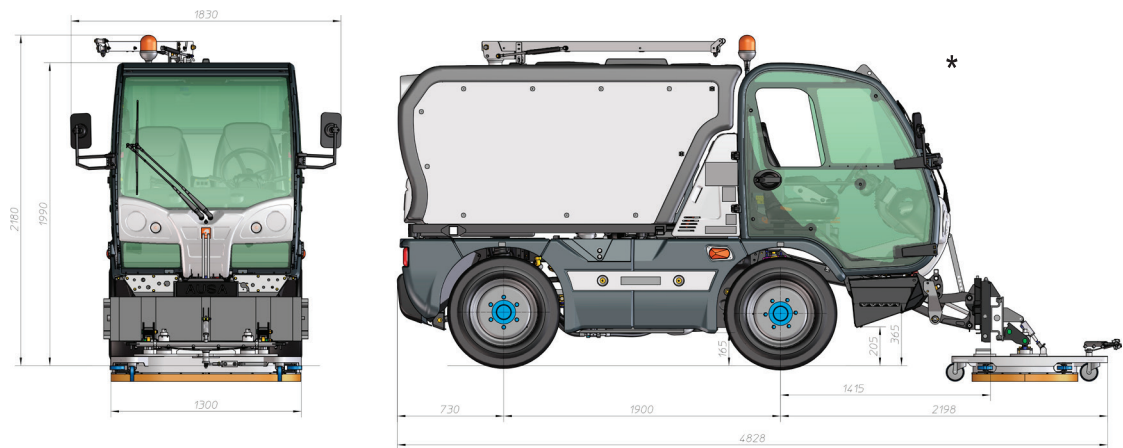
A.F.S
AUSA Fuel Saving



WH 200 H



www.ausa.com



WH 200 H				
Especificaciones técnicas		WH 200 H 4x2x2	WH 200 H 4x2x4	WH 200 H 4x4x4
Configuración de la transmisión		2 ruedas directrices y 2 ruedas motrices	4 ruedas directrices y 2 ruedas motrices	4 ruedas directrices y 4 ruedas motrices
Sistemas de limpieza	Capacidad del tanque	2000 l		
	Material	HDPE Rotomoulding		
	Bomba de alta presión	21 litros/minuto a 300 bar		
	Dispositivo de limpieza	Cúpula decapadora		
	Calentador de agua	T. max 75°C		
Peso	PMMA *	2110 - 2455 Kg		
	Radio exterior de giro	3623 mm	2762 mm	2762 mm
Motor	Marca	VOLKSWAGEN		
	Tipo	2.0 TDI		
	Emisiones	Euro 5		
	Potencia (Kw - CV)	75 -102 (3000 rpm)		
	Nº de cilindros	4		
	Refrigeración	Líquida con ventilador de velocidad variable y sistema de auto limpieza		
	Combustible	Diesel		
	Capacidad depósito	60 l		
Transmisión	Tipo	Hidrostática Rexroth con motores a rueda en el puente posterior		4x4 permanente y 4 ruedas directrices FlowTrac®
	Velocidad máxima	40 km/h		
	Velocidad máxima de trabajo	25 km/h		
	Pendiente superable	27% a plena carga (30% a 4500 Kg)		
Frenos	Servicio	Bomba asistida con servofreno, discos en las ruedas delanteras y tambores en las ruedas posteriores		Bomba asistida con servofreno. Tambores a las 4 ruedas
	Parking	Mecánico en el puente posterior		
Dirección	Tipo	Hidráulica por orbitrol		
	Modos	Delantera	Delantera / Delantera+posterior	Delantera / Delantera+posterior
Suspensión	Delantera	Amortiguadores hidráulicos y muelles		
	Posterior	Amortiguadores hidráulicos, muelles y barra de torsión		
Ruedas	Delantera / Posterior	225/70 R15		
Hidráulica de trabajo	Bombas	Bomba de tres cuerpos - 22cc - 16cc - 11cc		
	Tomas frontales	3 Toma rápidas de 5l/min - 1 Toma rápidas de 50l/min		
	Tomas posteriores	1 Toma rápida de 5l/min - 1 Toma rápida de 20l/min - 1 Toma rápida de 50l/min		
EQUIPAMIENTO DE SERIE		Placa porta implementos iLink System®		
		Puesto de conducción al lado izquierdo de la maquina		
		Asiento para el conductor con suspensión mecánica, regulable y reclinable		
		Asiento para el acompañante regulable y reclinable		
		Volante regulable en altura y profundidad		
		Calefacción de alto rendimiento de gran capacidad		
		Control electrónico de la velocidad del motor		
		Control electrónico de la velocidad de desplazamiento		
		Pre instalación de radio		
		Sistema iLink para desmontaje rapido de implementos		
		Sistema de ahorro de combustible en desplazamientos a alta velocidad (A.F.S)		
		Placa porta implementos Sistema Link® - Para implementos con soporte de acoplamiento AUSA		
		Placa porta implementos Sistema Link® - triangular		
		Puesto de conducción al lado derecho de la maquina		
		Asiento del conductor con suspensión neumática		
		Retrovisores calefactados regulables eléctricamente		
EQUIPAMIENTO OPCIONAL		Faros de trabajo		
		Sistema de engrase automático		
		Aire Acondicionado		
		Radio CD & MP3 + Bluetooth		
		Bola de arrastre		
		Gancho Rockinger		
		Patas para desmontaje de implementos		
		Cámara en la cabina para la visión posterior		