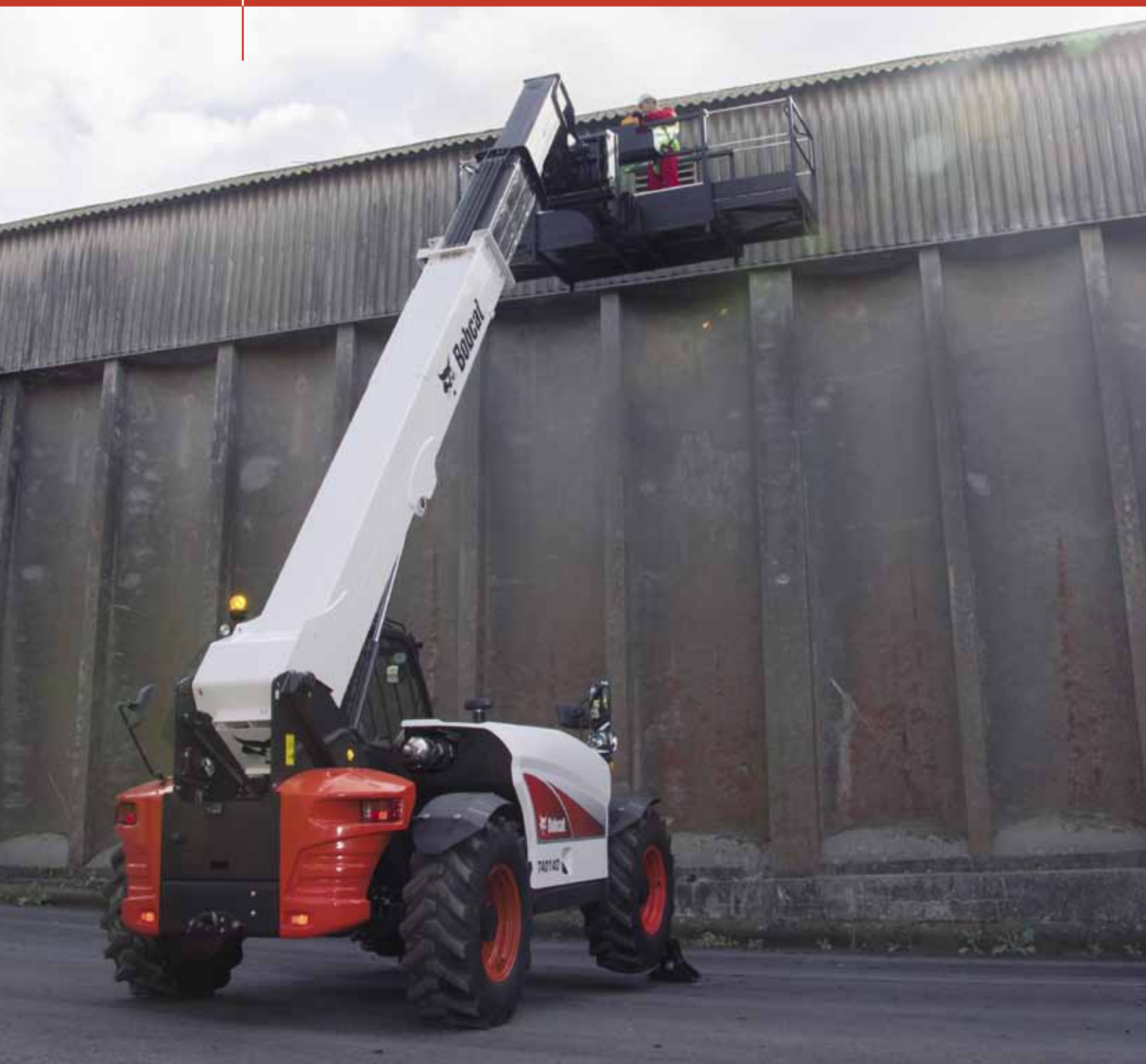




TELESCÓPICAS  
T40140 IIIB



***One Tough Animal***™

# T40140 IIIB – ESPECIFICACIONES TÉCNICAS

## Rendimiento

Altura de elevación — con estabilizadores	13600.0 mm
Altura de elevación - en neumáticos	13300.0 mm
Capacidad nominal	4100 kg
Capacidad (a máxima altura con estabilizadores)	4100 kg
Capacidad (a máxima altura con neumáticos)	2500 kg
Capacidad (a máximo alcance con estabilizadores)	1250 kg
Capacidad (a máximo alcance con neumáticos)	500 kg
Máximo alcance con estabilizadores	9800.0 mm
Máximo alcance con neumáticos	9800.0 mm
Fuerza de excavación	5200 daN

## Pesos

Peso (sin carga)	10290 kg
------------------	----------

## Tracción

Neumáticos estándar	400/80x24
Primera velocidad (marcha hacia delante/atrás)	8.5 km/h
Segunda velocidad (marcha hacia delante/atrás)	30.0 km/h
Modos de tracción	Tracción directa / tracción suave

## Sistema de transmisión

Transmisión principal	Motor hidrostático
Transmisión	Sistema hidrostático con regulación electrónica

## Motor

Marca/Modelo	DEUTZ/TCD 3,6 L4
Combustible	Diésel
Refrigeración	Líquida
Potencia nominal (ISO 14396) a 2.300 r.p.m.	74.4 kW
Par máximo a 1600 r.p.m.	410.0 Nm
Número de cilindros	4
Cilindrada	3.62 L

## Sistema hidráulico

Tipo de bomba	Bomba de engranajes con válvula sensora de carga
Capacidad de bombeo combinada	100.00 L/min

## Ciclos de trabajo

Tiempo de izado - sin carga	12.8 s
Tiempo de descenso - sin carga	8.4 s
Tiempo de retracción telescópica con alcance máximo - sin carga	12.9 s
Tiempo de retracción telescópica con altura máxima - sin carga	11.3 s
Tiempo de extracción telescópica con alcance máximo - sin carga	18.8 s
Tiempo de extracción telescópica con altura máxima - sin carga	18.8 s

## Frenos

Freno del motor	Hidrostático
Freno de estacionamiento y emergencia	Freno negativo con comando hidráulico

## Capacidades de fluidos

Ejes y engranajes reductores delanteros/traseros	9.1/9.1 L
Aceite del motor	8.00 L
Depósito de combustible	145.00 L
Depósito hidráulico [HIDRÁULICO]	76.00 L

## Equipamiento de serie

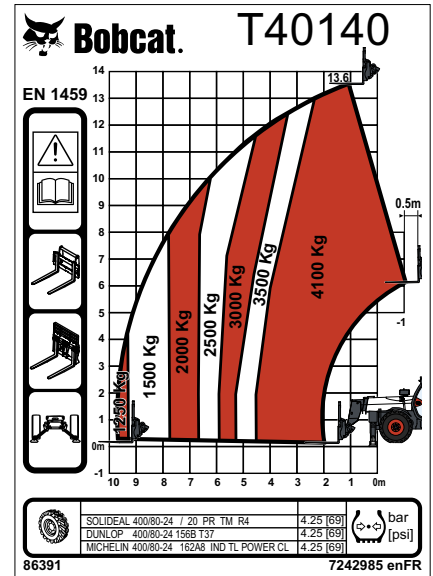
Supresor de movimientos no deseados (AMA)	Retrovisores izquierdo y derecho
Transmisión hidrostática	Suministro hidráulico de dos vías en el extremo de la pluma
Cabina del operador ROPS/FOPS	Guardabarros
Calefacción, sistema de desempañado y ventilación	Motor turboalimentado - Deutz 3B
Limpiaparabrisas delantero y trasero	Enganche estrecho para montaje del equipo
Asiento con suspensión	Bloqueo mecánico del equipo
Luces de carretera	Cuatro neumáticos 400/80x24
Intermitentes	Anulación del bloqueo de tracción

## Aspectos ambientales

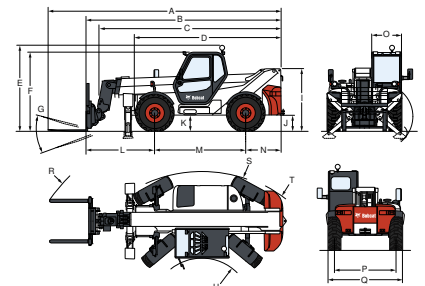
Nivel de presión sonora (LpA)	79 dB(A)
Nivel de potencia acústica (LWA)	106 dB(A)
Vibración en la totalidad del cuerpo (ISO 2631-1)	0.29 ms <sup>-2</sup>

## Gráficos de carga

Con horquillas, neumáticos 400/80x24 estándar y estabilizadores



## Dimensiones



(-) 16°	(M) 2850.0 mm
(-) 109°	(O) 930.0 mm
(A) 7313.0 mm	(P) 1992.0 mm
(B) 6052.0 mm	(Q) 2394.0 mm
(E) 2670.0 mm	(R) 5720.0 mm
(F) 2476.0 mm	(S) 3782.0 mm
(G) 124°	(U) 1761.0 mm
(J) 500.0 mm	

## Opciones

Acondicionador de aire	Control remoto multifuncional
Asiento con suspensión neumática	Sin mando de avance/marcha atrás en el joystick
Conducto auxiliar en la pluma	Enganche de remolque giratorio
Conectores eléctricos y de ACD	Preinstalación de radio
Alarma de marcha atrás	Sistema auxiliar eléctrico trasero
Enganche de remolque básico	Retrovisor plano
Tope de la pluma	Limpiaparabrisas para techo
Chasis estrecho con bloqueo de implementos hidráulico	Faro giratorio de señalización
Arranque en frío	Parasol
Color personalizado	Soporte para matrícula
Prefiltro de aire ciclónico	Rejilla para parabrisas
Enganche de remolque del acoplador de la barra de tiro	Luz de trabajo en la pluma
Inversor del ventilador	Cuña para las ruedas
Extintor de incendios	Preparación para cabrestante
Tapón de combustible con cierre con llave	
Predisposición para plataformas	



# Bobcat®

www.bobcat.eu