



TELESCÓPICAS
T36120SL STAGE IIIB



One Tough Animal™

T36120SL STAGE IIIB – ESPECIFICACIONES TÉCNICAS

Rendimiento

Altura de elevación	11524.0 mm
Altura de elevación — con estabilizadores	11871.0 mm
Capacidad nominal	3600 kg
Capacidad (a máxima altura)	2300 kg
Capacidad (a máxima altura con estabilizadores)	3200 kg
Capacidad (a máximo alcance con estabilizadores)	1200 kg
Capacidad (a máximo alcance)	350 kg
Alcance máximo	8198.0 mm
Fuerza de excavación	7800 daN

Pesos

Peso (sin carga)	8350 kg
------------------	---------

Tracción

Neumáticos estándar	SOLIDEAL 405/70-20 16PR
Primera velocidad (marcha hacia delante/atrás)	8.5 km/h
Segunda velocidad (marcha hacia delante/atrás)	30.0 km/h

Sistema de transmisión

Transmisión principal	Motor hidrostático
Transmisión	Sistema hidrostático con regulación electrónica

Motor

Marca/Modelo	Deutz TCD 3.6 L4
Combustible	Diésel
Refrigeración	Líquida
Potencia nominal (DIN 6271) a 2200 r.p.m.	74.4 kW
Par máximo a 1.400 r.p.m.	410.0 Nm
Número de cilindros	4
Cilindrada	3.62 L

Sistema hidráulico

Tipo de bomba	Bomba de engranajes con válvula sensora de carga
---------------	--

Ciclos de trabajo

Tiempo de izado - sin carga	9.8 s
Tiempo de descenso - sin carga	6.0 s
Tiempo de retracción telescópica con alcance máximo - sin carga	7.9 s
Tiempo de retracción telescópica con altura máxima - sin carga	7.9 s
Tiempo de extracción telescópica con alcance máximo - sin carga	12.2 s
Tiempo de extracción telescópica con altura máxima - sin carga	12.2 s

Frenos

Freno del motor	Hidrostático
Freno de estacionamiento y emergencia	Freno negativo con comando hidráulico

Capacidades de fluidos

Ejes y engranajes reductores delanteros/traseros	8.1/8.1 L
Depósito de combustible	130.00 L
Depósito hidráulico [HIDRÁULICO]	71.00 L

Equipamiento de serie

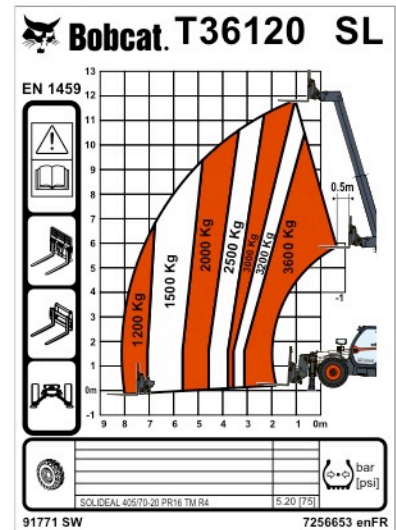
Supresor de movimientos no deseados (AMA)	Retrovisores izquierdo y derecho
Transmisión hidrostática	Suministro hidráulico de dos vías en el extremo de la pluma
Cabina del operador ROPS/FOPS	Guardabarros
Calefacción, sistema de desempañado y ventilación	Motor turboalimentado Deutz TCD 3.6 L4 - Fase IIIB/Tier 4i
Limpiaparabrisas delantero y trasero	Bloqueo mecánico del equipo
Asiento con suspensión	Neumáticos 405/70x20 estándar
Luces de carretera	Horquillas porta-palets de 1.200 mm de longitud/flotantes/bastidor de 1,12 m/horquillas incluidas/respaldo incluido/para portador de herramientas Quicktack
Intermitentes	

Aspectos ambientales

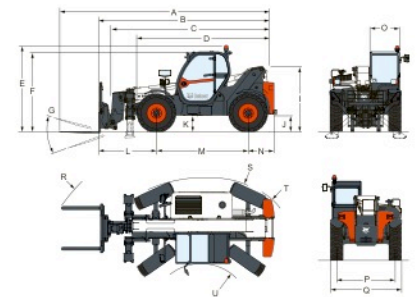
Nivel de presión sonora (LpA)	76 dB(A)
Nivel de potencia acústica (LWA)	106 dB(A)
Vibración en la totalidad del cuerpo (ISO 2631-1)	0.90 ms ⁻²

Gráficos de carga

Con horquillas, neumáticos 405/70x20 estándar y estabilizadores



Dimensiones



(-)	857.0 mm	(L)	1793.0 mm
(A)	6647.0 mm	(M)	2850.0 mm
(B)	5442.0 mm	(N)	799.0 mm
(C)	5287.0 mm	(O)	930.0 mm
(D)	4192.0 mm	(P)	1862.0 mm
(E)	2584.0 mm	(Q)	2264.0 mm
(F)	2389.0 mm	(R)	5341.0 mm
(G)	143°	(R)	5429.0 mm
(I)	1941.0 mm	(S)	3765.0 mm
(J)	415.0 mm	(U)	1245.0 mm

Opciones

Acondicionador de aire	Rejilla protectora para el limpiaparabrisas
Asiento con suspensión neumática	Retrovisor
Alarma de marcha atrás	Limpiaparabrisas para techo
Conjunto de cableado de la pluma	Faro giratorio de señalización
Bastidor con bloqueo de implementos hidráulico QUICKTACK (conjunto de cableado de la pluma obligatorio)	Parasol
Arranque a bajas temperaturas	Soporte para matrícula
Color personalizado	Luces de trabajo en la pluma
Enganche de remolque del acoplador de la barra de tracción	Prefiltro de aire ciclónico
Mando de avance/marcha atrás en la palanca del	Ventilador de motor proporcional con inversor
	Sistema de control remoto con cargador integrado



www.bobcat.eu